

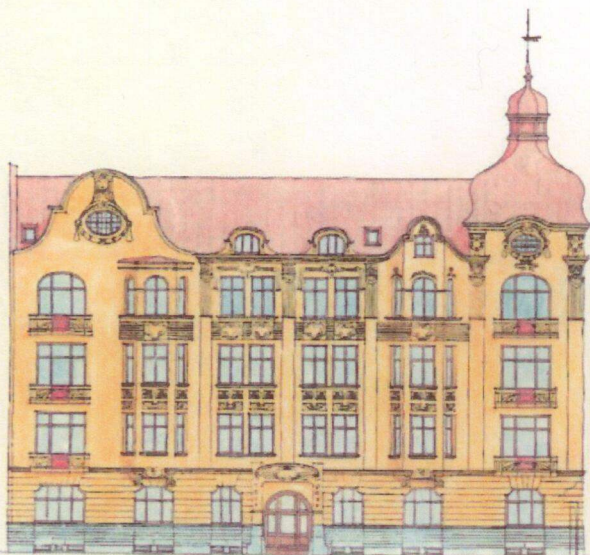


Malmö

BOSTADSRÄTTSFÖRENINGEN

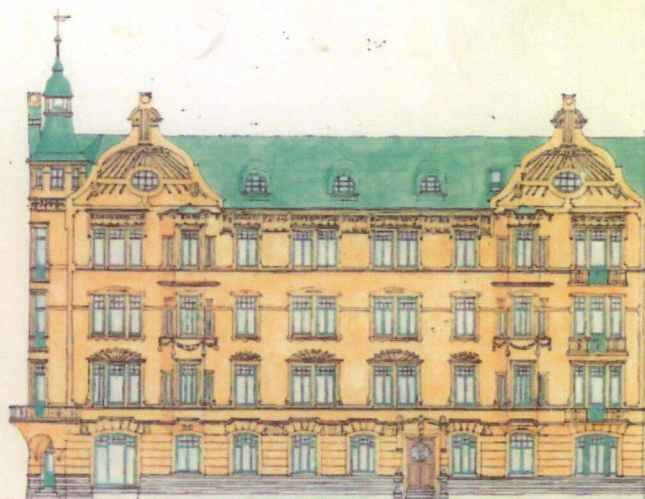
PAULUS

*En oas i centrum
för dig som vill bo bra och charmigt.*



OLGA 12

Här finns 25 härliga lägenheter, från 55 till 130 kvm. Alla är nyrenoverade och toppmodernt utrustade. Men den gammeldags hantverkscharmen med stuckatur, dörrspeglar av glas och i visa fall kakelugnar, har bibehållits.



MARIA 1

Här väntar 23 vackra gamla lägenheter, från 56 till 137 kvm på nya ägare. Samtliga är nyrenoverade, men med den gammeldags atmosfären bevarad. För den som är svag för den gamla klassiska byggnadsstilen med stuckatur i taken och burspråk i fönstren är detta ett verkligt drömställe.

Olga och Maria

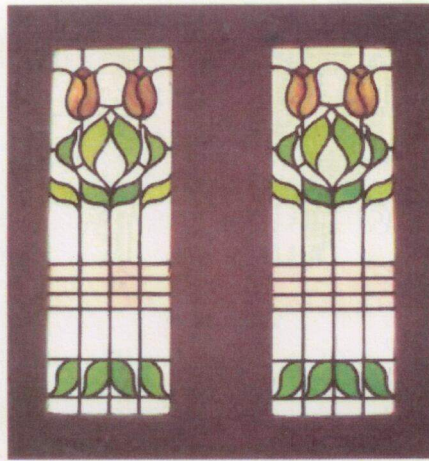
— två anrika malmödamer

Stora luftiga och vackra lägenheter. Med stuckatur och kakelugnar inuti. Med tinnar och torn på taken och jugendslingor och änglaansikten på fasaderna. Centralt belägna i attraktiv miljö.

Låter det som en dröm? En dröm som det bara är få förunnat att få förverkliga.

Då är det dags att vakna upp och tänka om. Beskrivningen gäller nämligen två fastigheter i Rörsjöstaden i centrala Malmö, Olga och Maria, som HSB har rustat upp och moderniserat. Och när HSB håller i trådarna handlar det inte om ouppnåeliga drömmar utan om en verklighet som är tillgänglig för alla — även om det låter som en dröm.

Inom HSB:s bostadsprogram kan alla hitta sitt smultronställe. Vackra, men dyra och opraktiska gamla paradvåningar delas undan för undan upp i mindre våningar och moderniseras, samtidigt som den gamla hantverkscharmen bevaras. Månadsavgifter, hyror och insatser anpassas till en realistisk och rimlig nivå.

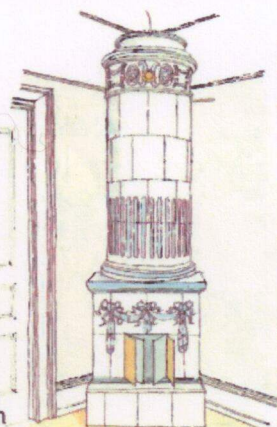


Så också i Olga och Maria, där den nybildade bostadsrättsföreningen Paulus väntar på sina första medlemmar under våren.

Stuckatur och hantverksglädje

Olga och Maria, som ligger på Kungsgatan 28 och 30 i det vackra, lummiga området vid S:t Pauli kyrka, uppfördes i början på 1900-talet.

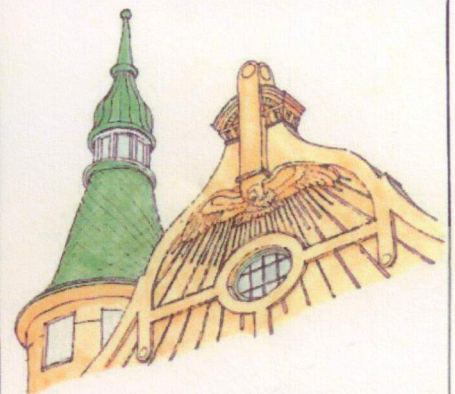
Husen är tidstypiska med riklig utsmyckning både ut- och invändigt i form av stuckaturer och reliefer och annan



I fasaden mot Kungsgatan i kv. Maria har mästaren själv, Edwin Notini, t.o.m. modellerat ett par örnreliefer direkt på platsen!

Tidigare fanns det paradvåningar på över 200 kvm i fastigheterna, men i och med moderniseringen har man delat upp dem i mer "normala" enheter.

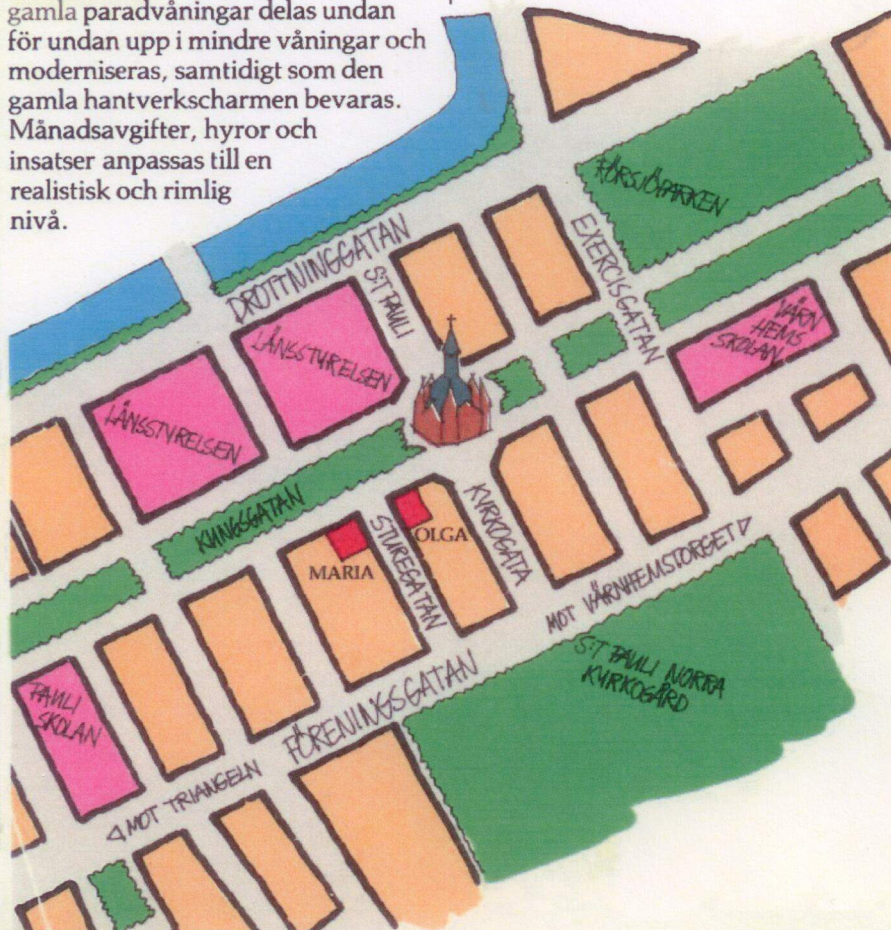
Istället blir det nu 48 vackra lägenheter av lagom storlek — från 2:or på 59 kvm till 4:or på 130 kvm. Då har man även tagit



tillvara vindsutrymmet under takåsarna, som förvandlats till 10 originella och hemtrevliga lägenheter — varav en 4:a med cirkelrunt torn och utsikt över Kungsgatans grönska!

Samtliga lägenheter ska säljas med bostadsrätt och kommer att tillhöra den nybildade bostadsrättsföreningen Paulus.

Insatsen och hyran beräknas med hänsyn till lån och omkostnader.



BOFAKTA

Bostadsrättsföreningen Paulus

Bostadsrättsföreningen Paulus, bestående av fastigheterna Maria 1 och Olga 12, ligger vid S:t Pauli kyrka på Sturegatans båda hörnor mot Kungsgatan.

KOMMUNIKATIONER

Bussförbindelser finns på både Föreningsgatan och Drottninggatan. Värnhem är dessutom en av Malmö kollektivtrafiks knutpunkter.

BYGGNADERNA

Båda byggnaderna är från början av 1900-talet, totalrenoverade samt med nyinredda vindsvåningar. Gårdarna är nyanlagda med lektyr och sandlåda för barnen, planteringar med träd, buskar och markväxter. Markbeläggningen av munksten. En sittgrupp finns i anslutning till sandlådan.

FASTIGHETSSKÖTSEL

Förvaltningen skötes av bostadsrättsföreningens styrelse. Föreningen ansvarar för underhåll av de gemensamma utrymmena som t.ex. trappstädning och skötsel av den yttre miljön. Föreningen ansvarar också för byte av packningar, rensning av avlopp m.m. i lägenheterna. Övrigt underhåll i lägenheterna svarar Du själv för.

LÄGENHETSFÖRMEDLING

Lägenheterna anvisas av Malmö Bostadsbyrå, Almbacksgatan 6 telefon 040/34 24 50 och HSB Malmö, Södra Förstadsgatan 79 D telefon 040/730 80.

LÄGENHETSUTRUSTNING

KÖKEN har alla elspis med 4 plattor, ugn, grillelement och värmeugn samt spiskåpa. I de mindre lägenheterna (2:or) finns lägenheter med dels kyl/svalskåp 340 L och frysskåp 300 L dels med kyl/sval/frysskåp 350 L. Övriga lägenheter har kyl/svalskåp 340 L och frysskåp 300 L. Kakel över spis och diskbänk. Förberedd plats för egen diskmaskin.

GOLVEN i vardagsrummen är befintlig slipad och behandlad ekparkett alternativt ny eklamellparkett (vindsplan). Övriga utrymmen utom bad och toaletter är belagda med linoleum. Bad och toaletter har helsvetsad plastmatta.

VÄGGARNA i badrummen är klädda med mönstrad våtrumsmatta. Övriga rum är tapetserade.

LÄGENHETSFÖRRÅD finns i källare.

TVÄTTUTRUSTNING

Avgiftsfri tvättstuga i källarplan med tvättho för mattor, helautomatiska tvättmaskiner, centrifug och torktumlare. Särskilt mangelrum med torkskåp, kallmangel, arbetsbord och lakanssträckare.

ÖVRIG ALLMÄN UTRUSTNING

Centralantenn för radio och TV. Porttelefon. Telefonjack. Plats för cyklar på gård. Soprum i gård-flygel.

KOSTNADER

Preliminära kostnader anges direkt på ritning vid respektive lägenhet. Kostnaderna fördelar sig dels på en grundavgift (insats) och dels på månadsavgifter (exkl. värme).

TILLVALSMÖJLIGHETER

Du får själv välja tapeter inom viss prisgrupp. Tapetval måste dock ske senast 11 veckor före husens färdigställande. Mot tilläggsavgift får Du även välja exklusivare tapeter, och andra golvmaterial, enligt särskild tillvalslista. Denna tillvalsmöjlighet gäller fram till 11 veckor före husens färdigställande.

INFLYTTNING

Preliminärt februari och maj 1984.

OLGA 12

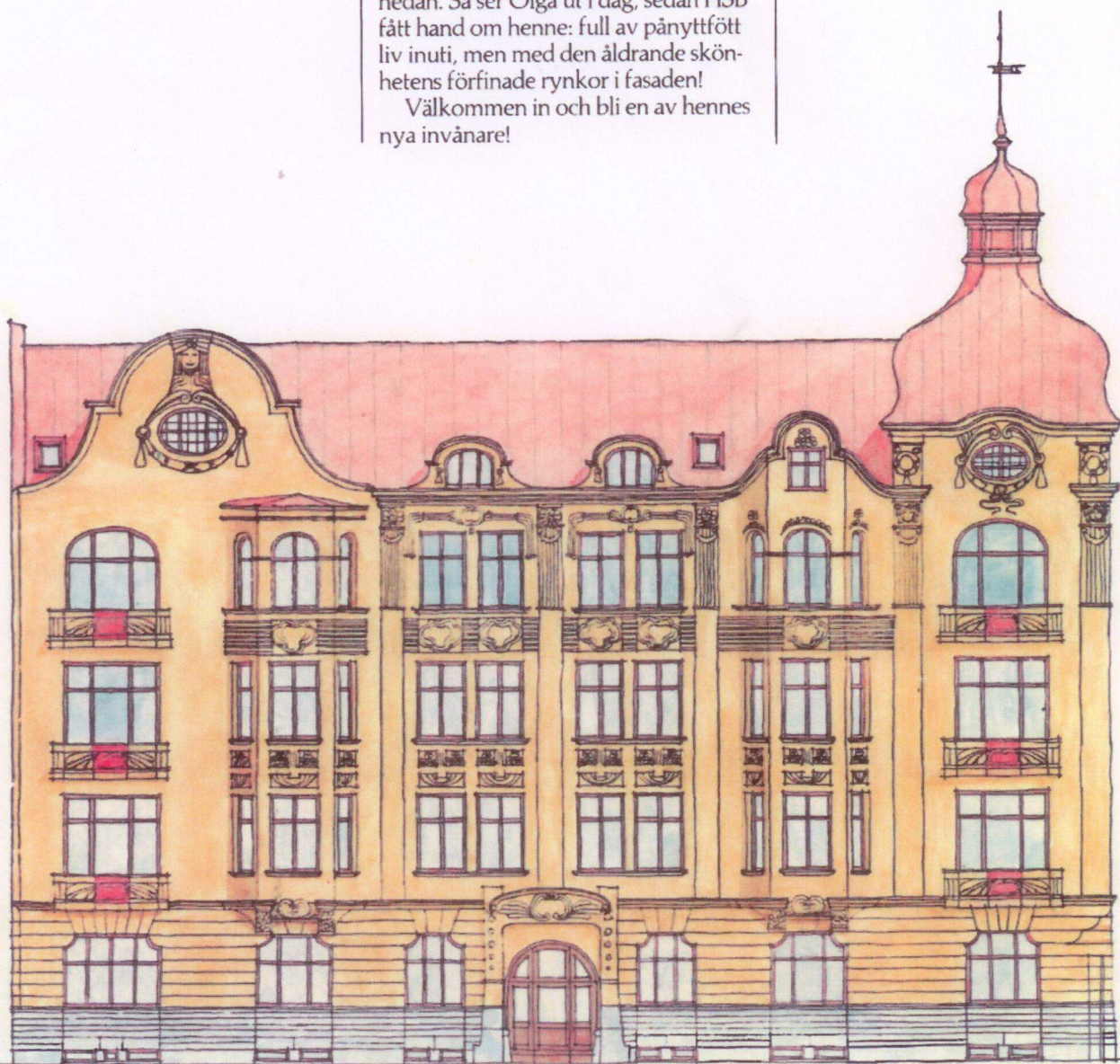
Olga är en fin gammal Malmödam, som härbärgerat alla slags människor och yrkeskategorier under sin nu 82-åriga levnadsbana.

I sin ungdoms glansdagar, då skönheten stod som ett skimmer kring den ny-rappade fasaden med sina många vackra ornamenteringar, var det mycket eftertraktat att bo i någon av hennes i vissa fall palatsliknande våningar. Och för esteten var det en sann njutning att se hennes blomstrande skönhet.

Men trots en mycket god byggnadsteknisk kvalité, i många avseenden vida överlägsen dagens, slets Olga undan för undan ned. Ingen ville kosta på henne den ansiktslyftning hon så väl behövde och förtjänade. Utom HSB, som 1983 grep in och beslutade att göra en helre-novering av hela fastigheten.

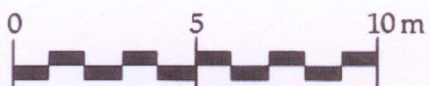
Och resultatet av HSB:s ansträngningar kan Du se på illustrationen här nedan. Så ser Olga ut i dag, sedan HSB fått hand om henne: full av pånyttfött liv inuti, men med den åldrande skönhetens förfinade rynkor i fasaden!

Välkommen in och bli en av hennes nya invånare!



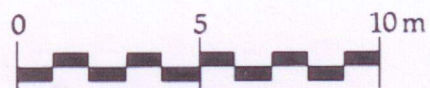
OLGA 12

Plan 1



1	3 rum och kök 106 kvm.	2.103/mån
2	3 rum och kök 97 kvm.	1.870/mån
3	2 rum och kök 66 kvm.	1.438/mån
4	3 rum och kök 100 kvm.	1.999/mån

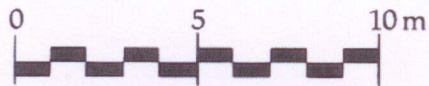
OLGA 12
Plan 2



- 5 3½ rum och kök 117 kvm. 2.367/mån
- 6 2 rum och pentry 55 kvm. 1.219/mån
- 7 3½ rum och kök 130 kvm. 2.526/mån
- 8 3 rum och kök 90 kvm. 1.907/mån
- 9 4 rum och kök 105 kvm. 2.197/mån

OLGA 12

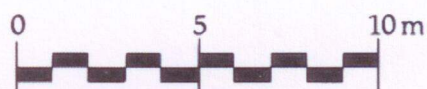
Plan 3



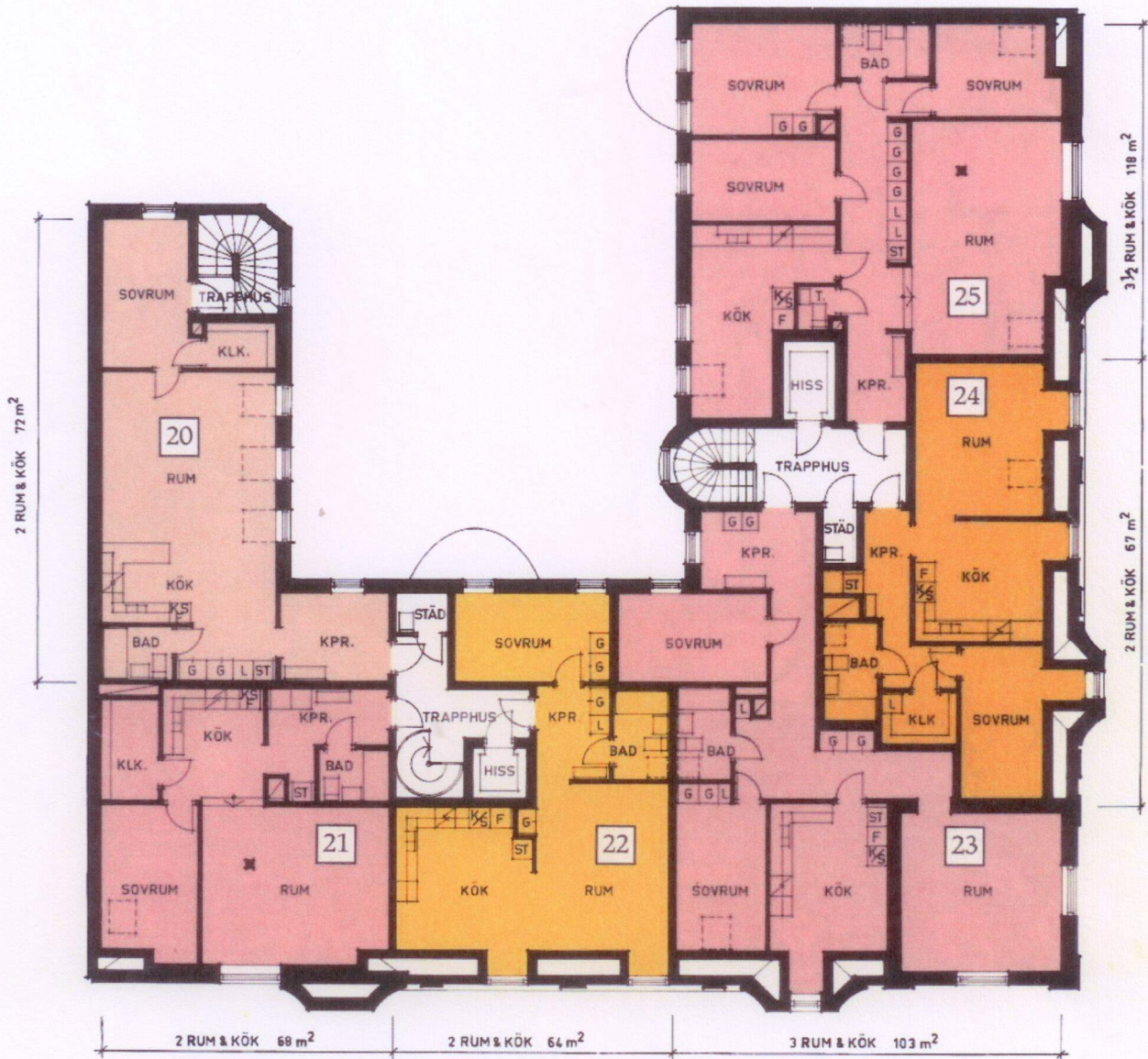
- 10 3 1/2 rum och kök 117 kvm. 2.413/mån
- 11 2 rum och pentry 55 kvm. 1.265/mån
- 12 3 1/2 rum och kök 130 kvm. 2.572/mån
- 13 3 rum och kök 90 kvm. 1.907/mån
- 14 3 rum och kök 105 kvm. 2.220/mån

OLGA 12

Plan 4



- | | | | |
|----|-------------------|----------|-----------|
| 15 | 3 1/2 rum och kök | 117 kvm. | 2.413/mån |
| 16 | 2 rum och pentry | 52 kvm. | 1.205/mån |
| 17 | 3 1/2 rum och kök | 130 kvm. | 2.572/mån |
| 18 | 3 rum och kök | 90 kvm. | 1.907/mån |
| 19 | 4 rum och kök | 105 kvm. | 2.220/mån |



20	2 rum och kök 72 kvm.	1.557/mån
21	2 rum och kök 68 kvm.	1.485/mån
22	2 rum och kök 64 kvm.	1.436/mån
23	3 rum och kök 103 kvm.	1.997/mån
24	2 rum och kök 67 kvm.	1.473/mån
25	3½ rum och kök 118 kvm.	2.311/mån

MARIA 1

Maria är nära nog tvillingsyster till Olga. Med sina 81 år är hon bara ett år yngre.

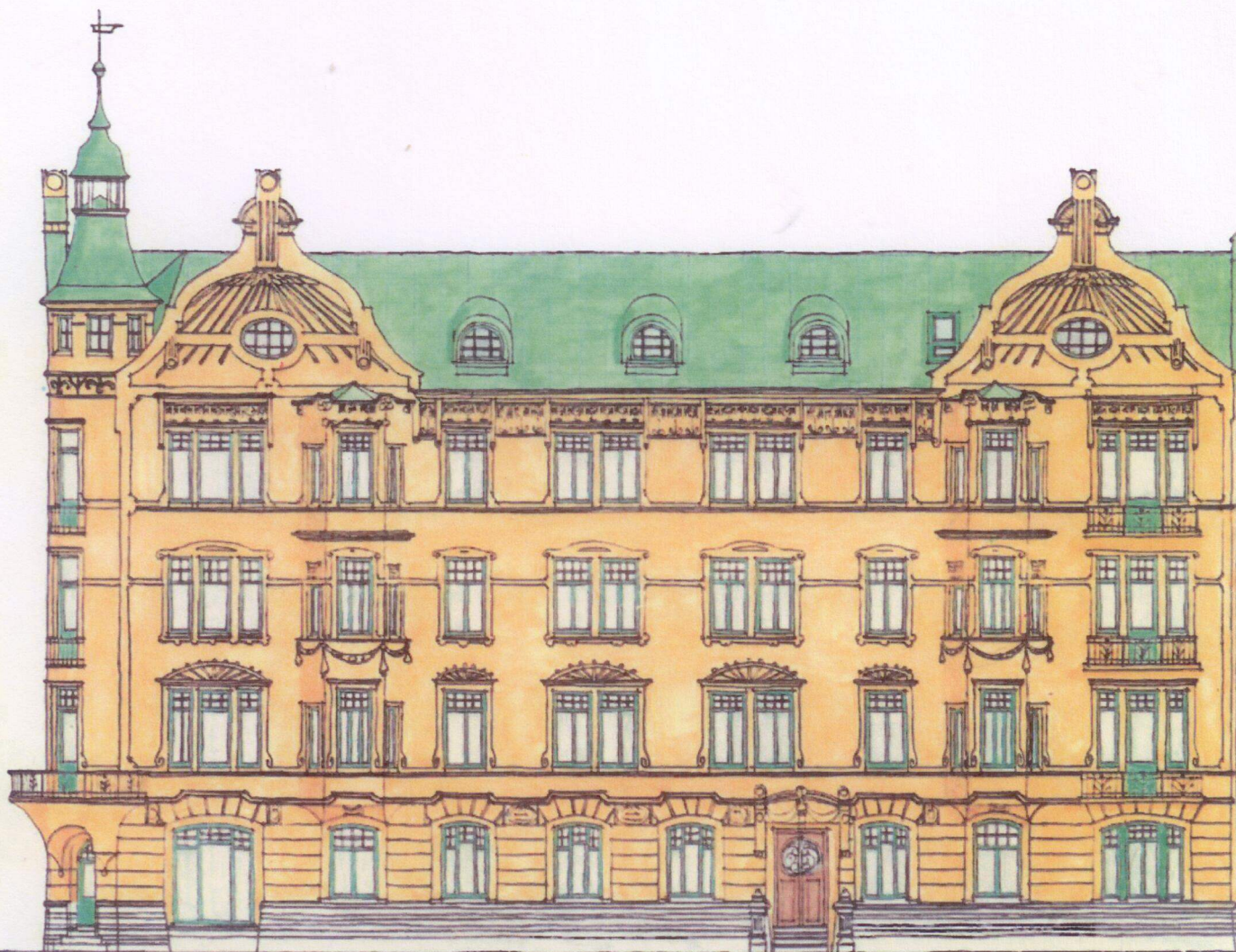
Liksom Olga bär hon på ett rikt kulturarv från den tid då hantverkskonsten blomstrade i Malmö. Sekelskiftets skickligaste hantverkare och stuckatörer modellerade henne till en formidabel skönhet mellan sina händer.

Trots detta gick hon samma dystra öde till mötes som system Olga. Undan för undan slets hon ned och förföll till nästan oigenkännlighet. Och hade inte HSB gripit in 1983 och väckt liv i henne vet man aldrig hur det hade slutat för denna, en av Rörsjöstadens vackraste damer.

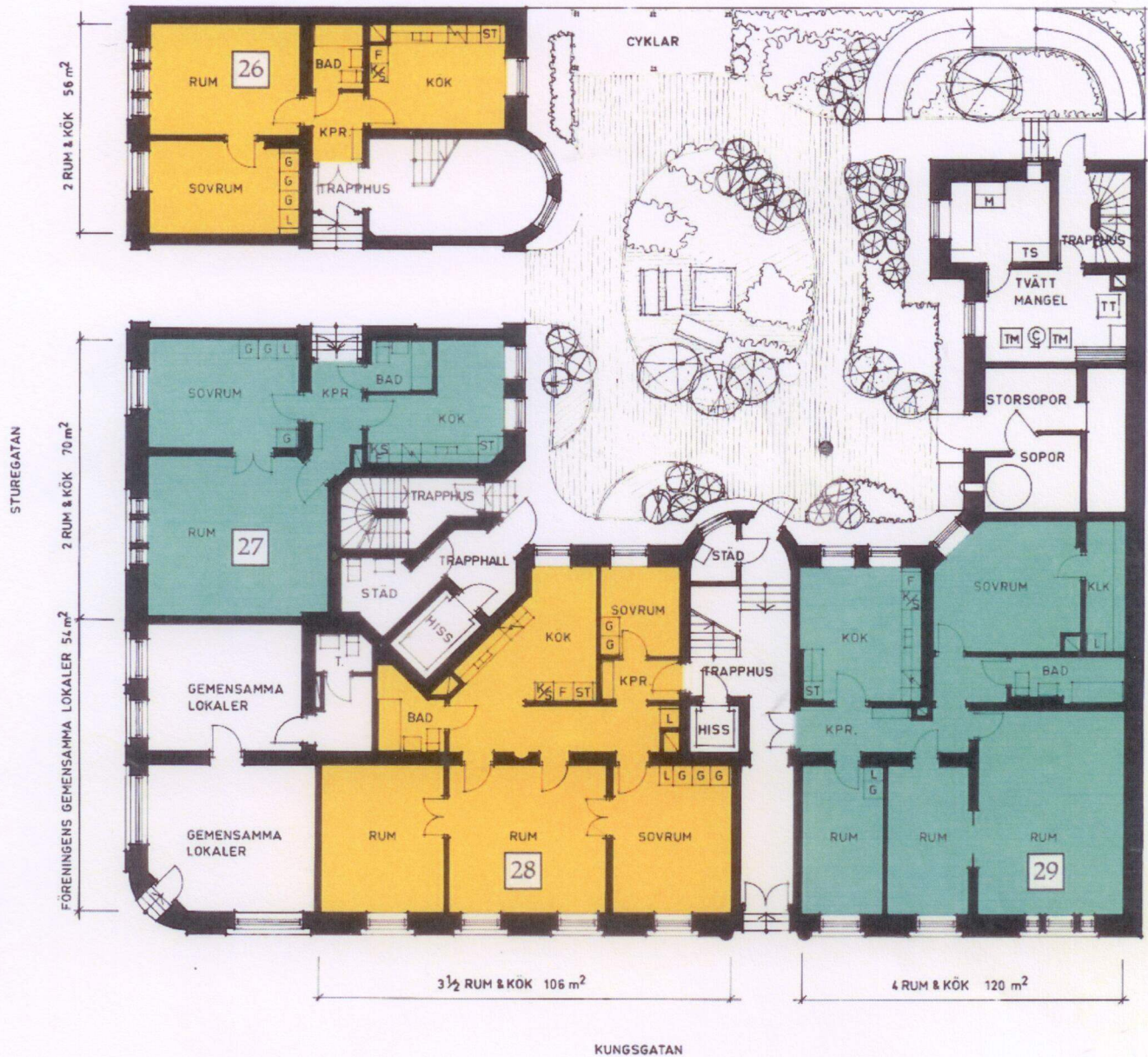
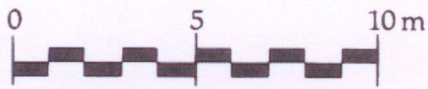
Men efter idoga ansträngningar fick HSB åter liv i den gamla damen, som nu med ett moderniserat inre och ett nygammalt yttre hoppas få gå en ny vår till mötes.

Resultatet av HSB:s livräddningsaktion ser Du på illustrationen här nedan.

Välkommen in i våryran!



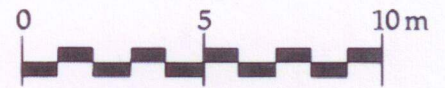
MARIA I Plan 1



26	2 rum och kök 56 kvm.	1.270/mån
27	2 rum och kök 70 kvm.	1.441/mån
28	3 1/2 rum och kök 106 kvm.	2.080/mån
29	4 rum och kök 120 kvm.	2.251/mån

MARIA 1

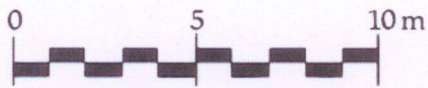
Plan 2



- 30 3 ½ rum och kök 114 kvm. 2.193/mån
- 31 3 rum och kök 92 kvm. 1.886/mån
- 32 3 ½ rum och kök 110 kvm. 2.236/mån
- 33 2 rum och kök 80 kvm. 1.655/mån
- 34 3 + 2 rum och kök 137 kvm. 2.833/mån

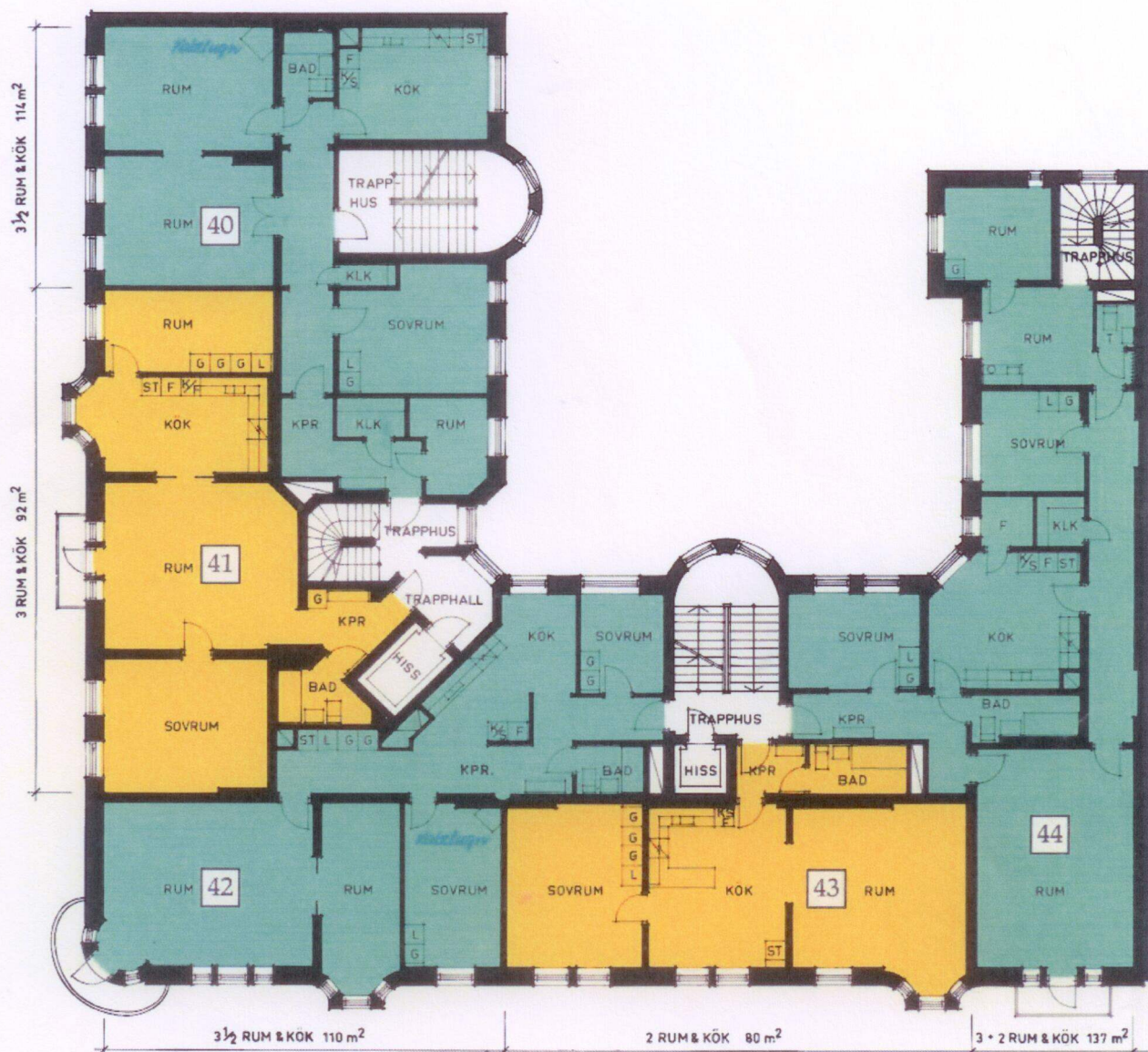
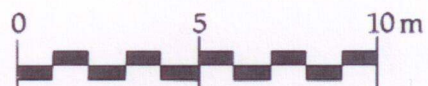
MARIA 1

Plan 3



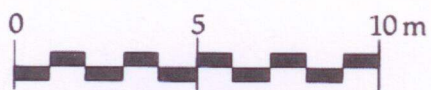
- 35 3½ rum och kök 114 kvm. 2.239/mån
- 36 3 rum och kök 92 kvm. 1.932/mån
- 37 3½ rum och kök 110 kvm. 2.213/mån
- 38 2 rum och kök 80 kvm. 1.655/mån
- 39 3 + 2 rum och kök 137 kvm. 2.833/mån

MARIA 1 Plan 4



- 40 3 1/2 rum och kök 114 kvm. 2.262/mån
- 41 3 rum och kök 92 kvm. 1.932/mån
- 42 3 1/2 rum och kök 110 kvm. 2.213/mån
- 43 2 rum och kök 80 kvm. 1.655/mån
- 44 3 + 2 rum och kök 137 kvm. 2.833/mån

MARIA 1 Plan 5



- 45 3½ rum och kök 112 kvm. 2.237/mån
- 46 2½ rum och kök 94 kvm. 1.910/mån
- 47 2 rum och kök 64 kvm. 1.436/mån
- 48 3 rum och kök 116 kvm. 2.317/mån

Att bo i HSB är att bo kooperativt. Det innebär samverkan, delaktighet och medansvar. Bostadskooperationen gör det möjligt att bo till självkostnadspris med verkligt inflytande.

Bor du med bostadsrätt kan du vara med och bestämma allt som rör ditt boende. Medlemmarna och deras bostadsintressen styr organisationen.

Boendekostnaderna begränsas till de faktiska kostnaderna för boendet. Och man har tillgång till fackutbildad personal för att klara uppvärmning och skötsel av fastigheten.

Välkommen in i HSB-gemenskapen — det är mer än 400 000 som valt den före dig!



HSB MALMÖ

Södra Förstadsgatan 79 D, 214 20 Malmö
Tel. 040-730 80
Öppettider kl 8.30—16.00 (fred kl 8.30—15.00)
Lördagar stängt

Bostadsanvisning genom HSB Malmö eller
Malmö Bostadsbyrå
Besöksadress: Almbäcksgatan 6
Besökstider: måndag och torsdag kl 12.00—19.00,
tisdag och fredag kl 12.00—16.00.
Onsdagar stängt.
Postadress: Box 2500, 200 12 Malmö
Tel. 040-34 24 50, månd—tisd, torsd—fred
kl 8.30—11.00